

地 番 292
 土地の所在 花巻市西宮野目第5地割

地積測量図

求積表

NO	Xn	Yn	Xn・(Yn+1-Yn-1)	距離
105	-63176.472	25618.950	-354040.949088	18.201
104	-63158.763	25623.154	-3240486.653241	48.406
103	-63169.922	25670.257	-3203220.404776	3.704
102	-63170.776	25673.862	35249.293008	17.689
101	-63187.969	25669.699	627962.035922	23.819
112	-63211.078	25663.924	581857.972990	16.310
111	-63227.024	25660.494	378476.965664	3.638
Q77	-63224.434	25657.938	1386827.959790	27.590
Y65	-63204.795	25638.559	2115148.464675	20.602
109	-63189.760	25624.473	1327553.667840	10.126
110	-63182.370	25617.550	348956.229510	6.061
合計				4284.582294
面積				2142.291147
地積				2142 m ²

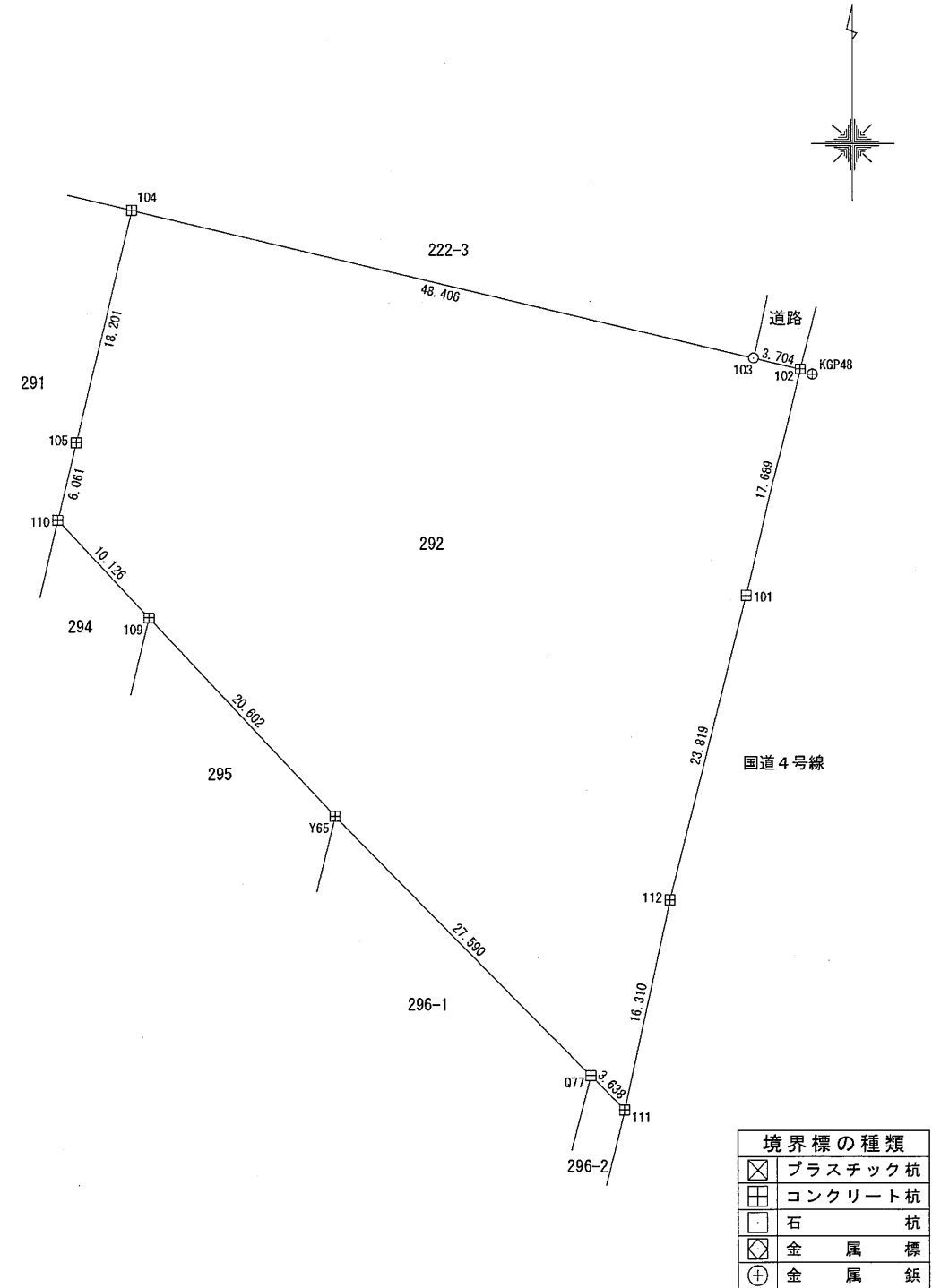
世界測地系(測地成果2011)	
座標系	X系
測量年月日	令和4年9月6日

基準点網図
S=1/2500

基準点座標一覧表

点名	X座標	Y座標	種類
大迫	-59329.317	39555.759	電子基準点
花巻A	-70805.246	19074.739	電子基準点
矢巾	-44734.820	29097.352	電子基準点
KGP47	-63068.342	25701.175	GNSS多角点
KGP48	-63171.166	25674.770	GNSS多角点

基準点測量年月日：令和4年4月14日



作成者 花巻市大迫町大迫第11地割7番地21 土地家屋調査士 山影 和孝 (令和4年9月15日作成)

申請人 クロスポイント株式会社 代表取締役 笹川 保

縮尺 1/500

調査報告書番号 2210005